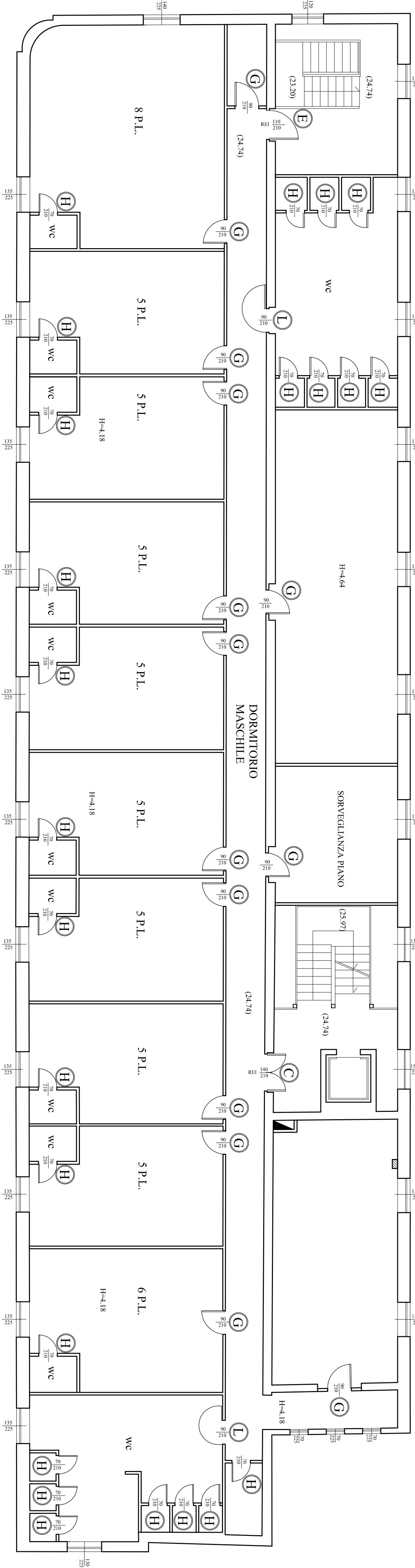
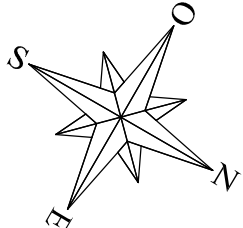



Pianta Piano Quarto - scala 1:100

Legenda

A	Porta REI a doppio battente con finitura colore grigio. Dimensioni 150 x 210 cm.	
B	Porta REI con finitura colore grigio. Dimensioni 120 x 210 cm.	
C	Porta REI a doppio battente con finitura colore grigio. Dimensioni 140 x 210 cm.	
D	Porta REI con finitura colore grigio. Dimensioni 100 x 210 cm.	
E	Porta REI con finitura colore grigio. Dimensioni 110 x 210 cm.	
F	Porta REI a doppio battente con finitura colore bianco. Dimensioni 140 x 210 cm.	
G	Porta in legno tamburato di dimensioni 90 x 210 cm.	
H	Porta in legno tamburato di dimensioni 70 x 210 cm.	
I	Porta in legno tamburato di dimensioni 80 x 210 cm.	
L	Porta in legno tamburato con apertura a 180°, di dimensioni 90 x 210 cm.	
M	Porta in legno tamburato di dimensioni 105 x 210 cm.	
N	Porta in legno tamburato di dimensioni 100 x 210 cm.	
O	Porta in legno tamburato a doppio battente. Dimensioni 140 x 210 cm.	
P	Porta in legno tamburato a doppio battente. Dimensioni 150 x 215 cm.	
Q	Porta in ferro a doppio battente. Dimensioni 155 x 210 cm.	
R	Infilso in legno e vetro con ante fisse. Dimensioni 200 x 200 cm.	
S	Porta in legno e vetro a doppio battente. Dimensioni 180 x 230 cm.	
T	Porta in ferro singola. Dimensioni 100 x 210 cm.	



 <b>DIREZIONE CENTRALE PATRIMONIO</b> <i>Servizio P.R.M. (Progettazione Realizzazione Manutenzione) Patrimonio Comunale</i>
<b>TITOLO PROGETTO</b> "Resupero Centro Prima accoglienza ex Dormitorio Pubblico - Via De Blasis" - codice progetto NA4.1.1 e (rifinanziamento del dormitorio al II piano) codice progetto NA4.2.1a (piano terra lavanderia) - Asse 4 "Infrastrutture per l'inclusione sociale" - Programma Operativo Nazionale "Città Metropolitane 2014 - 2020" (PON METRO).
<b>PROGETTO ESECUTIVO</b>
<b>TITOLO ELABORATO:</b> Stato dei Luoghi Abaco infissi interni Pianta Piano Quarto (q.ta m +24.74)
<b>CODICE ELABORATO:</b> EG API 6
<b>SCALA:</b> 1:100
<b>DATA:</b> Aprile 2018

<b>I PROGETTISTI:</b> Arch. Fabio Ferrero  Arch. Roberto Viscogliosi  Ing. Giuseppe Di Nuzzo  Ing. Giovanni Toscano	<b>II R.U.P.:</b> Arch. Gaetano Pescatore  <b>II DIRIGENTE:</b> Ing. Francesco Cucari
--	---

